

# Программа клинико-эпидемиологического мониторинга сахарного диабета на территории РФ

## ПРИНЦИПЫ ОРГАНИЗАЦИИ ПРОГРАММЫ



Поля регистрационной карты утверждены Приказами Министерства здравоохранения и обязательны к заполнению всеми врачами:

- Приказ №404 МЗ от 10.12.1996
- Приказ №193 МЗ от 31.05.2000
- Приказ №405 МЗ от 15.11.2001
- Алгоритмы спец. мед. помощи больным СД. Выпуск 8, 2017



120 основных параметров характеризующих пациента с СД в динамике и многоуровневая система валидации данных:

- Социально-демографический портрет
- Эпидемиология СД
- Лабораторные и физиологические параметры
- Осложнения
- Терапия сахарного диабета



Врачи вносят информацию в специально разработанное Aston Health программное обеспечение



Данные обновляются ежегодно

## ХАРАКТЕРИСТИКА СОБРАННОЙ ИНФОРМАЦИИ



Сведения с **1996 г.** (более 20 лет)



**13 млн.** визитов с лаб. данными, в т.ч. HbA1c, ИМТ, Липиды, СКФ



Более **4 млн.** пациентов на учете на конец 2016 года



**12 млн.** сведений о терапии и ее изменениях



**98%** от всех пациентов РФ (**82 из 85** регионов РФ)



**7 млн.** сведений о наличии осложнений

# Программа клинико-эпидемиологического мониторинга сахарного диабета на территории РФ

## ЦЕЛИ И ЗАДАЧИ

- 1 АКТУАЛЬНЫЕ ЭПИДЕМИОЛОГИЧЕСКИЕ ДАННЫЕ ПО СД В РФ**
- 2 ПЛАНИРОВАНИЕ ЭКОНОМИЧЕСКИХ ЗАТРАТ НА ЛЕЧЕНИЕ СД**
- 3 АКТУАЛЬНАЯ ТЕРАПИЯ СД ПО РЕГИОНАМ**
- 4 АНАЛИЗ ДОСТИЖЕНИЯ ЦЕЛЕВЫХ ПОКАЗАТЕЛЕЙ В РЕЖИМЕ РЕАЛЬНОГО ВРЕМЕНИ**
- 5 НАУЧНЫЙ АНАЛИЗ**

- Оценка распространенности, заболеваемости, смертности, продолжительность жизни
- Эпидемиология осложнений СД
- Социально-демографические особенности СД в регионах РФ
- Реальная потребность в лекарственных препаратах
- Подготовка отчетов для формирования заявки на закупку лекарственных препаратов и средств самоконтроля
- Фармакоэкономические аспекты лечения
- Реальная клиническая практика
- Региональные особенности
- Соответствие клинической практики, принятой в РФ, мировым стандартам
- Эффективность применяемой терапии
- Качество жизни пациентов
- Анализ эпидемиологии СД в динамике
- Формирование выборок больных и их динамическое наблюдение
- Регулярная публикация результатов на российских и региональных конференциях

## РЕЗУЛЬТАТЫ

Отчеты для официальной статистики

- 68 отчетов федерального уровня,
- 29 отчетов регион./муниц. уровня,
- 12 отчетов в разбивке по ЛПУ

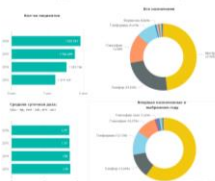
Ежегодный динамический отчет на платформе PowerBI

Представление данных на основных эндокринологических конференциях и в рецензируемых журналах

Показатели компенсации по содержанию HbA1c с учетом возрастных групп и пола

Возрастная группа / Пол	2015		2016		2017		2018	
	Число	%	Число	%	Число	%	Число	%
Дети	Мужской	76	24	20,08%	8	10,52%	44	57,89%
	Женский	86	26	30,23%	6	6,98%	54	62,79%
Взрослые	Мужской	812	19	2,34%	14	1,72%	36	4,43%
	Женский	44	9	20,45%	5	11,36%	30	68,18%
Полностью	Мужской	32	9	28,12%	1	3,12%	22	68,75%
	Женский	76	14	18,42%	5	6,58%	32	42,11%
Взрослые	Мужской	888	212	23,87%	114	12,84%	121	13,74%
	Женский	495	104	21,07%	108	21,84%	402	81,29%
Всего	Мужской	1004	206	20,52%	124	12,35%	172	17,13%
	Женский	613	119	19,41%	115	18,76%	439	71,62%
Всего	1617	325	20,10%	239	14,84%	611	37,60%	

Распределение назначений по классам препаратов



Лабораторные показатели

